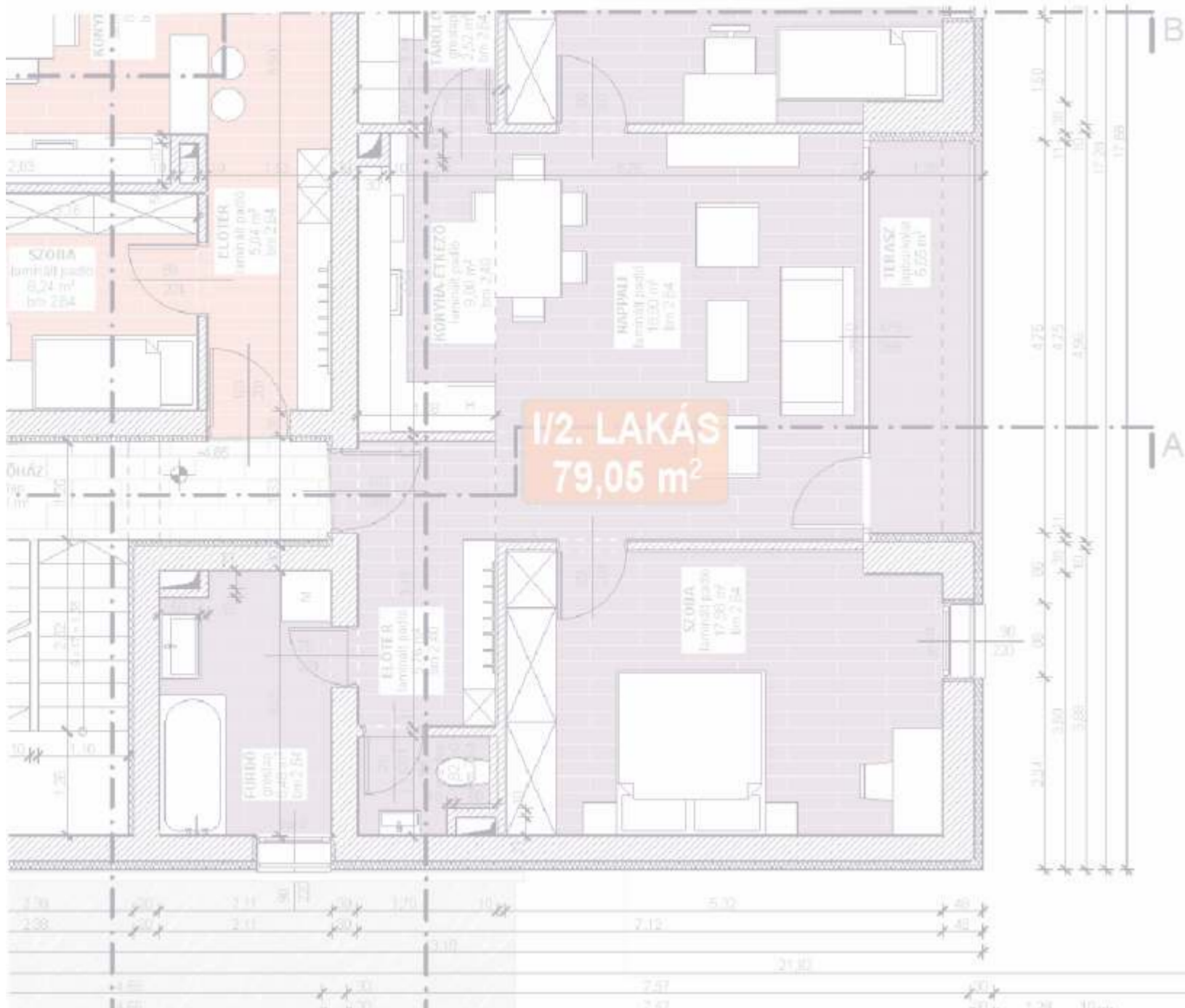


ÚJPATACSI *Lakópark*

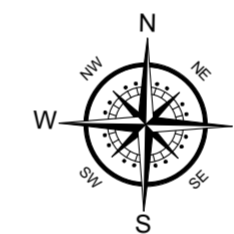
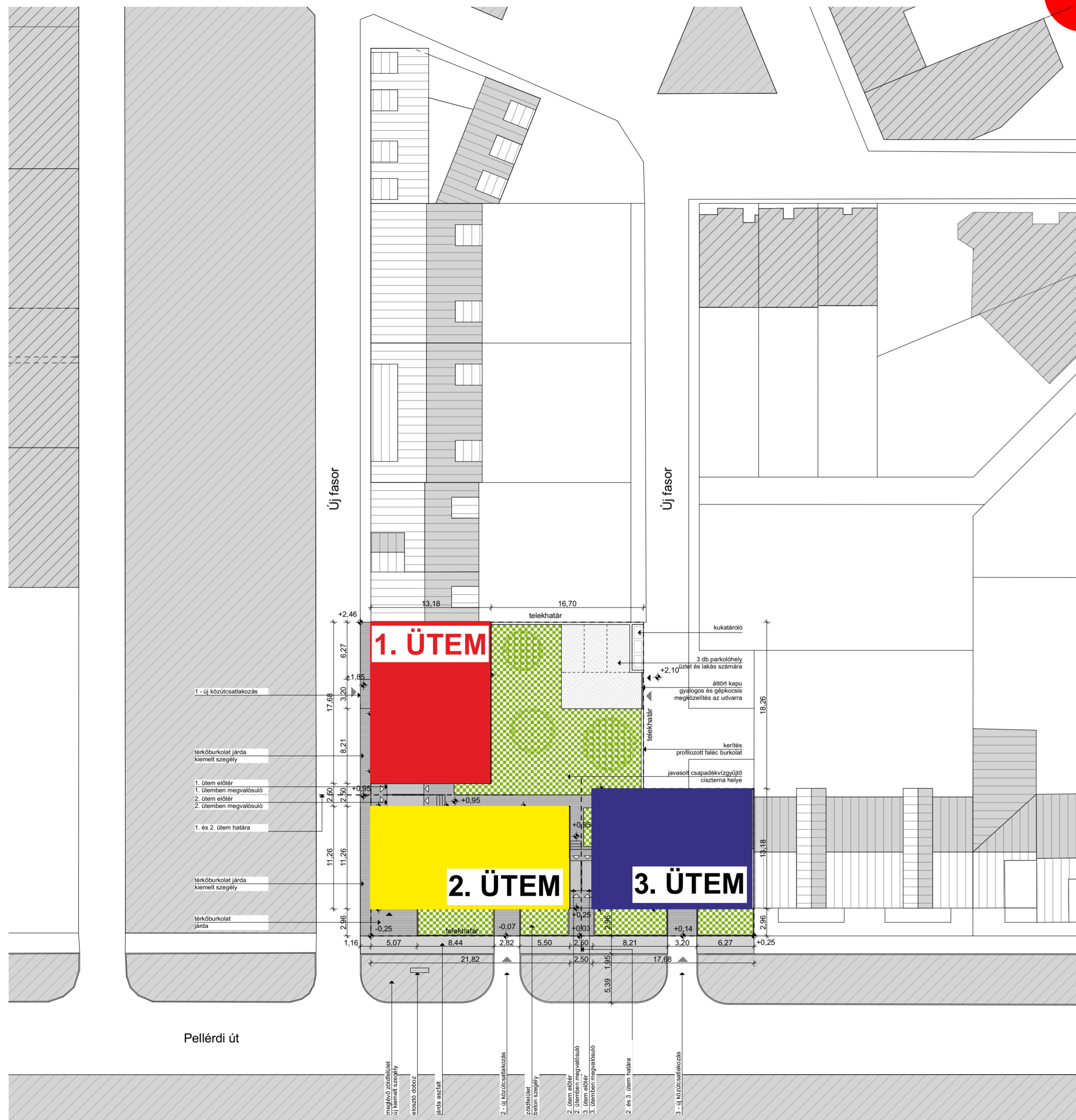
ALAPRAJZOK



ELADÓ LAKÁSOK



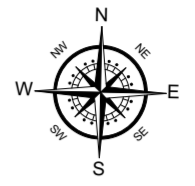
Helyszínrajz



Az ingatlan adatai

Építmény rendeltetése:	társasház
Beépítés jellege:	adottságtól függő /zártosorú/
Épületek száma:	3 db (ütemezve)
Lakások száma:	1. ütem: 6 lakás 2. ütem: 9 lakás, 1 üzlet 3. ütem: 6 lakás
Szintek száma:	földszint + 2 db emelet + tetőtér + tetőtéri galéria
Telek területe jelenleg:	1223,5 m ²
Beépíthető terület:	60% (734,1 m ²)
Beépített terület:	Összesen: 729,11 m² 1. ütem: 237,89 m ² 2. ütem: 254,33 m ² 3. ütem: 236,89 m ²
Beépítési arány:	59,59 %
Legkisebb zöldterület:	25 % (305,88 m ²)
Zöldterületi fedettség:	311,95 m ²
Zöldterület:	25,49 %
Nettó szinterületek:	Összesen: 2286,71 m² /2432,93 1. ütem: 747,98 m ² (794,58 m) 2. ütem: 791,75 m ² (844,77 m) 3. ütem: 746,98 m ² (793,58 m)
Építménymagasság:	1. ütem: 9,90 m < 10,00 m 2. ütem: 9,26 m < 10,00 m 3. ütem: 9,25 m < 10,00 m

Földszint

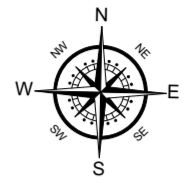


ANYAGJELÖLÉSEK

-  zsalukő falazat
-  monolit vb. szerkezet
-  vázkerámia falazat
-  hőszigetelés
-  fa szerkezet
-  térköburkolat
-  greslap
-  laminált padló
-  zöld felület

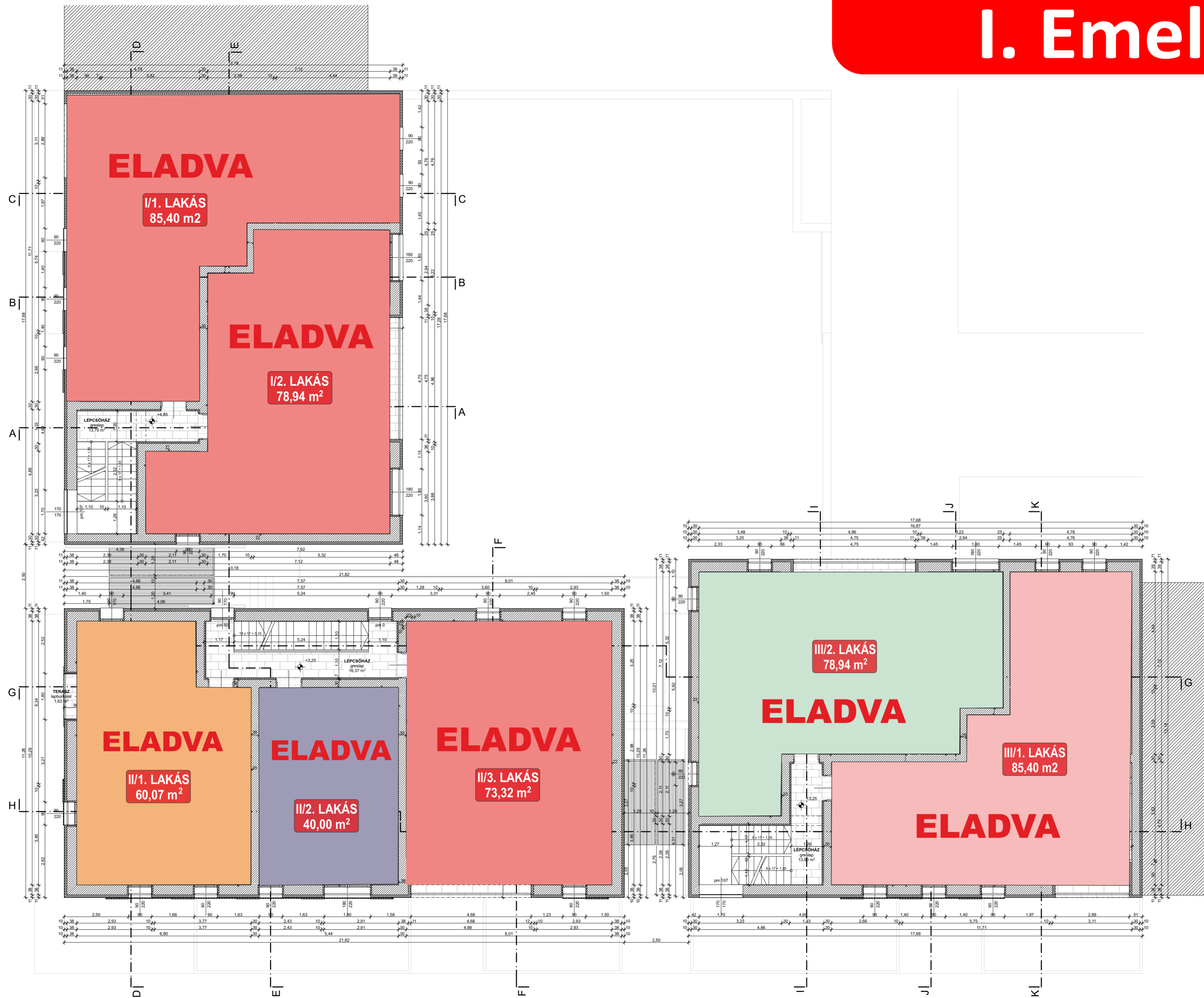


I. Emelet

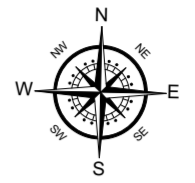


ANYAGJELÖLÉSEK

- zsalukó falazat
- monolit vb. szerkezet
- vázkerámia falazat
- hőszigetelés
- fa szerkezet
- térköburkolat
- greslap
- laminált padló
- zöld felület



II. Emelet

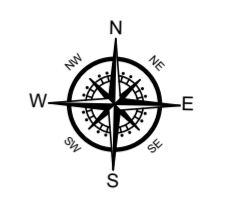


ANYAGJELÖLÉSEK

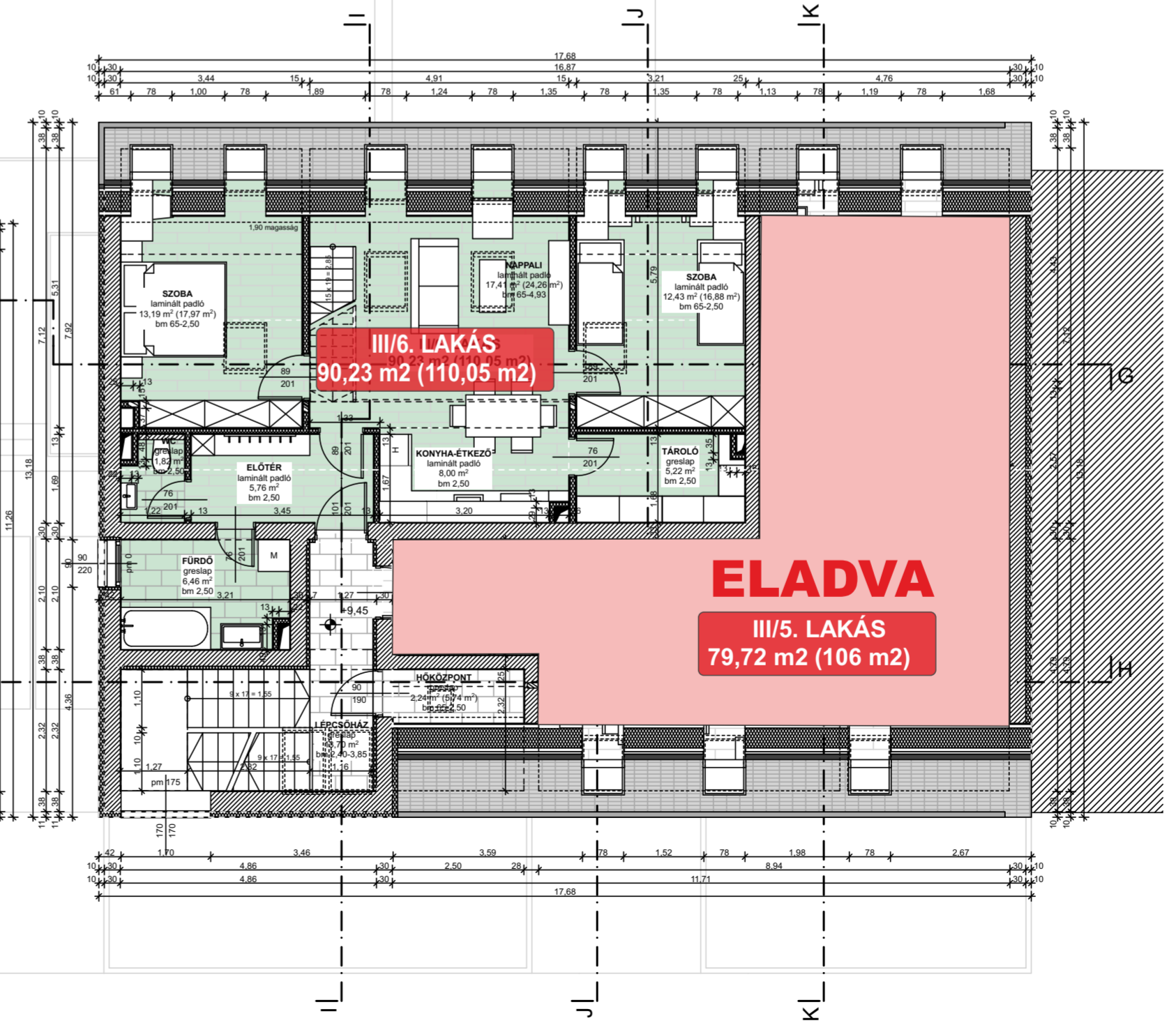
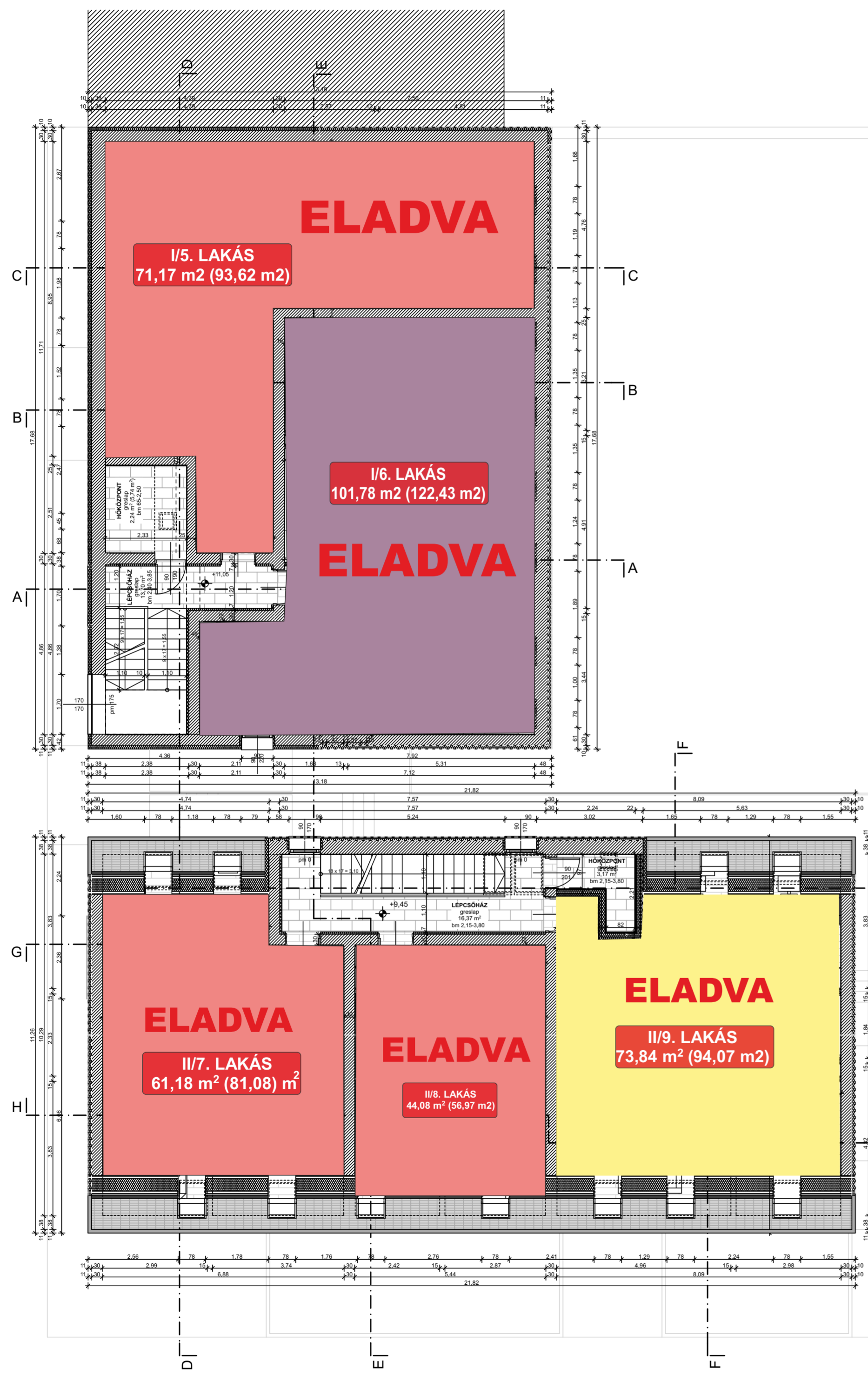
- zsalukó falazat
- monolit vb. szerkezet
- vázkerámia falazat
- hőszigetelés
- fa szerkezet
- térköburkolat
- greslap
- laminált padló
- zöld felület



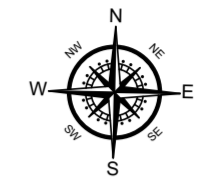
Tetőtér



- ANYAGJELÖLÉSEK
- zsalukó falazat
 - monolit vb. szerkezet
 - vázkerámia falazat
 - hőszigetelés
 - fa szerkezet
 - térköburkolat
 - greslap
 - laminált padló
 - zöld felület



Galéria



ANYAGJELÖLÉSEK

-  zsalukó falazat
-  monolit vb. szerkezet
-  vázkerámia falazat
-  hőszigetelés
-  fa szerkezet
-  térköburkolat
-  greslap
-  laminált padló
-  zöld felület

